

**Spritzig.
Schnittig.
Miet mich.**

Mietwagen hier und jetzt.

ANSPRECHPARTNER

Jens Lange
Projektmanager/Vertriebsberater

Karl-Friedrich-Benz Str. 7 · 49377 Vechta

Tel. 0 44 41.912 273

Fax 0 44 41.912 264

Mobil 0172.95 69 094

jens.lange@auto-anders.de

www.just-rent.de

STANDORTE

Nienburg · Tel. 0 50 21.601 50

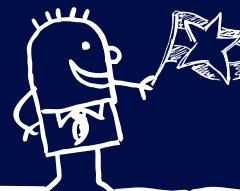
Syke · Tel. 0 42 42.95 880

Diepholz · Tel. 0 54 41.59 580

Vechta · Tel. 0 44 41.912 0

Hoya · Tel. 0 42 51.93 530

Damme · Tel. 0 54 91.97 990



GÜNSTIGE PREISE – TOP QUALITÄT



- ✓ Winterräder inklusive
- ✓ Wochenendtarife
- ✓ die neuesten MB-Modelle¹
- ✓ 9-Sitzer
- ✓ top gepflegte Fahrzeuge
- ✓ feste Modellreservierung
- ✓ schnelle Verfügbarkeit
- ✓ Kastenwagen

PREISLISTE

Fahrzeugbeispiele		1 Tag inkl. 650 km	Woche 7 Tage inkl. 2.600 km	Wochenende inkl. 1200 km	Zusatztag inkl. 200 km bei Wochenenden
Kleinwagen	Corsa, Smart, Agila	69,00 €	249,00 €	99,00 €	59,00 €
Kompaktklasse	A-Klasse	89,00 €	329,00 €	129,00 €	69,00 €
Mittelklasse	B-Klasse, Octavia, Astra	99,00 €	369,00 €	149,00 €	79,00 €
Obere Mittelklasse	C-Klasse, Dodge Journey	119,00 €	444,00 €	179,00 €	99,00 €
Premiumklasse	E-Klasse	139,00 €	549,00 €	199,00 €	119,00 €
Luxusklasse	S-Klasse	199,00 €	759,00 €	289,00 €	160,00 €
Sportwagen	AMG -Fahrzeuge, SL Klasse	auf Anfrage	auf Anfrage	auf Anfrage	auf Anfrage
SUV	ML, GLK	auf Anfrage	auf Anfrage	auf Anfrage	auf Anfrage
Geländewagen	GL-Klasse, G-Klasse	auf Anfrage	auf Anfrage	auf Anfrage	auf Anfrage
Vito	Vito Kasten, Vito 9-Sitzer	119,00 €	459,00 €	219,00 €	99,00 €
Viano, Sprinter	Sprinter Kasten, Sprinter 9-Sitzer	129,00 €	499,00 €	229,00 €	119,00 €

Zusätzliche km: 0,39 €/pro km | Nicht Nachgetankt: 2,30 €/pro Liter | SB im Normalfall 2.500,- €

VERSICHERUNG

Fahrzeugbeispiele	CDW pro Tag SB 500 EUR/Tag	
Kleinwagen	Corsa, Smart, Agila	9,00 €
Kompaktklasse	A-Klasse	12,00 €
Mittelklasse	B-Klasse	15,00 €
Obere Mittelklasse	C-Klasse	15,00 €
Premiumklasse	E-Klasse	18,00 €
Luxusklasse	S-Klasse	18,00 €
Vito	Vito	15,00 €
Viano, Sprinter	Viano, Sprinter	15,00 €

CDW = »Collision Damage Waver«: Diese Versicherung verringert den vertraglich geschuldeten und belasteten **SB = »Selbstbehalt«** der Kaskoversicherung bei Unfall und Diebstahl während der Laufzeit des Mietvertrages. Für den genannten Betrag wird der vertraglich vereinbarte Selbstbehalt bei Schäden an Mietfahrzeugen auf **500 EUR** reduziert.

¹ Abweichungen bei Modellwechsel möglich